

# WIDE

WIDES - WIDESI  
WIDEM - WIDEMI  
WIDEL - WIDELI  
WIDES/V1 - WIDESI/V1  
WIDEM/V1 - WIDEMI/V1  
WIDEL/V1 - WIDELI/V1

CE

## IT - Dichiarazione CE di conformità e dichiarazione di "quasi macchina" EN - EC declaration of conformity and declaration of incorporation of "partly completed machinery"

Dichiarazione in accordo alle Direttive: 2004/108/CE (EMC); 2006/42/CE (MD) allegato II, parte B  
Declaration in accordance with the Directives: 2004/108/CE (EMC); 2006/42/CE (MD) appendix II, part B  
Nota: il contenuto di questa dichiarazione corrisponde a quanto dichiarato nel documento ufficiale depositato presso la sede di  
Nice S.p.A., e in particolare, alla sua ultima revisione disponibile prima della stampa di questo manuale. Il testo qui presente è stato  
redatto per motivi editoriali. Copia della dichiarazione originale può essere richiesta a Nice S.p.A. (V.I.). / Note: The contents of  
this declaration correspond to declarations in the official document filed in the offices of Nice S.p.A. and, in particular, the latest  
version thereof available prior to the printing of this manual. The text herein has been re-edited for editorial purposes. A copy of the  
original declaration can be requested from Nice S.p.A. (V.I.).

Numero dichiarazione: 561/WIDE - Revisione: 0 - Lingua: IT - Nome produttore: NICE S.p.A. - Indirizzo: Via  
Piazza Alta N°13, 31049 Ruscignè di Oderzo (TV) Italy - Persona autorizzata a costituire la documentazione  
tecnica: NICE S.p.A. - Tipo di prodotto: Alzabarrera elettromeccanica - Modello/Tipo: WIDES, WIDESI,  
WIDEM, WIDEMI, WIDEL, WIDELI - Accessori: / Declaration number: 561/WIDE - Revision: 1 - Language:  
EN - Name of manufacturer: NICE S.p.A. - Address: Via Piazza Alta N°13, 31049 Ruscignè di Oderzo (TV) Italy  
- Type of product: Automatic barrier - Model/Type: WIDES, WIDESI, WIDEM, WIDEMI, WIDEL, WIDELI - Accessories:

Il sottoscritto Mauro Sordini in qualità di Amministratore Delegato, dichiara sotto la propria responsabilità che  
il prodotto sopra indicato risulta conforme alle disposizioni imposte dalle seguenti direttive: / The undersigned,  
Mauro Sordini, in the role of Chief Executive Officer, declares under his sole responsibility, that the product spec-  
ified above conforms to the provisions of the following directives:

- DIRETTIVA 2004/108/CE DEL PARLAMENTO EUROPEO E DEL CONSIGLIO DEL 15 dicembre 2004 concernente  
il ravvicinamento delle legislazioni degli Stati membri relative alla compatibilità elettromagnetica e che  
abroga la direttiva 89/336/CEE, secondo le seguenti norme armonizzate: / DIRECTIVE 2004/108/EC OF THE  
EUROPEAN PARLIAMENT AND COUNCIL of 15 December 2004 regarding the approximation of member state  
legislation related to electromagnetic compatibility, repealing directive 89/336/EEC, according to the following  
standards: EN 61000-6-2:2005, EN 61000-6-3:2007+A1:2011
- In oltre il prodotto risulta essere conforme alle seguenti direttive secondo i requisiti previsti per le "quasi macchi-  
ne": / In addition, the product conforms to the following directive pursuant to the provisions applicable to "partly  
completed machinery":
- Direttiva 2006/42/CE DEL PARLAMENTO EUROPEO E DEL CONSIGLIO DEL 17 maggio 2006 relativa alle macchi-  
ne e che modifica la direttiva 95/16/CE (fusione) / Directive 2006/42/EC OF THE EUROPEAN PARLIAMENT AND  
COUNCIL of 17 May 2006 related to machinery, and which amends the directive 95/16/EC (recast)
- Si dichiara che la documentazione tecnica pertinente è stata compilata in conformità all'allegato VII B della  
direttiva 2006/42/CE e che sono stati rispettati i requisiti essenziali: / It is hereby declared that the  
relevant technical documentation has been compiled in accordance with Annex VII Part B of Directive 2006/42/EC  
and that the following essential requirements have been applied and fulfilled: 1.1- 1.1.2- 1.1.3- 1.2.1- 1.2.2-  
1.3- 1.5.1- 1.5.2- 1.5.3- 1.5.4- 1.5.5- 1.5.6- 1.5.7- 1.5.8- 1.5.10- 1.5.11
- Il produttore si impegna a trasmettere alle autorità nazionali, in risposta ad una motivata richiesta, le informazio-  
ni pertinenti sulla "quasi macchina", mantenendo impregiudicati i propri diritti di proprietà intellettuale. / The  
manufacturer undertakes to transmit, in response to a reasoned request by the national authorities, relevant  
information on the "partly completed machinery". This shall be without prejudice to the intellectual property rights  
of the manufacturer of the partly completed machinery.
- Qualora la "quasi macchina" sia messa in servizio in un paese europeo con lingua ufficiale diversa da quella  
usata nella presente dichiarazione, l'importatore ha l'obbligo di associare alla presente dichiarazione la relativa  
traduzione. / Should the "partly completed machinery" be put into service in a European country with an official  
language different to the one used in this declaration, a translation into that language must be provided by the  
person bringing the machinery into the language area in question.
- Si avverte che la "quasi macchina" non dovrà essere messa in servizio finché la macchina finale in cui sarà incorpo-  
rata non sarà a sua volta dichiarata conforme, se del caso, alle disposizioni della direttiva 2006/42/CE. / The  
"partly completed machinery" may not be put into service until the final machinery into which it is to be incorporated  
has been declared in conformity with the provisions of Directive 2006/42/EC, where appropriate.
- In oltre il prodotto risulta conforme alle seguenti norme: / The product also complies with the following standards:  
EN 60335-1:2002 + A1:2004 + A11:2004 + A12:2006 + A2:2006 + A13:2008 + A14:2010 + A15:2011  
EN 60335-2-103:2003+A11:2009
- Il prodotto risulta conforme a tutti gli applicabili, alle seguenti norme: / All parts of the prod-  
uct subject to the following standards comply with them: EN 13241-1:2003+A1:2011, EN 12445:2002, EN  
12453:2002, EN 12976:2003+A1:2009

Oderzo, 18 novembre 2015 /  
Oderzo, 18 November 2015

Ing. Mauro Sordini (Amministratore Delegato)  
Chief Executive Officer

### Automatic barrier

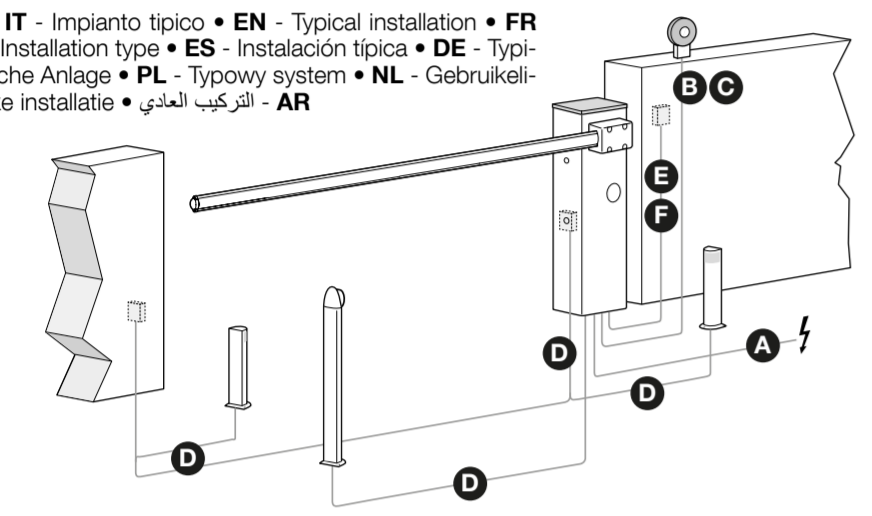
- IT - GUIDA RAPIDA
- EN - QUICK GUIDE
- FR - GUIDE RAPIDE
- ES - GUÍA RÁPIDA
- DE - KURZANLEITUNG
- PL - INSTRUKCJA SKRÓCONA
- NL - SNELSTARTGIDS

AR - دليل سريع

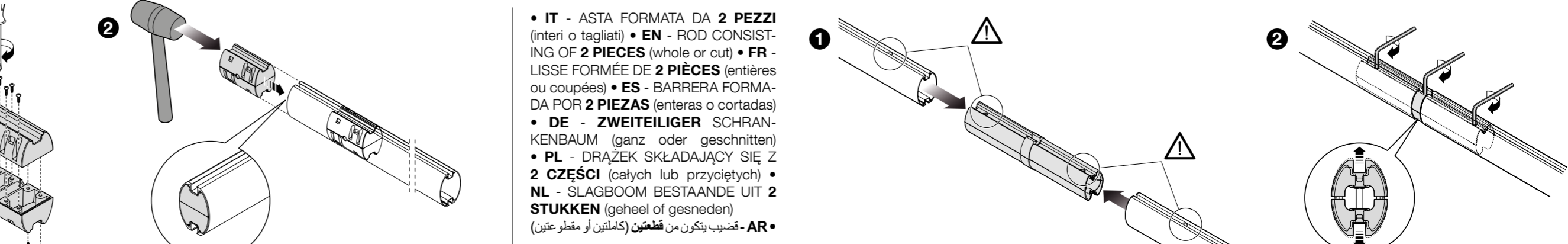
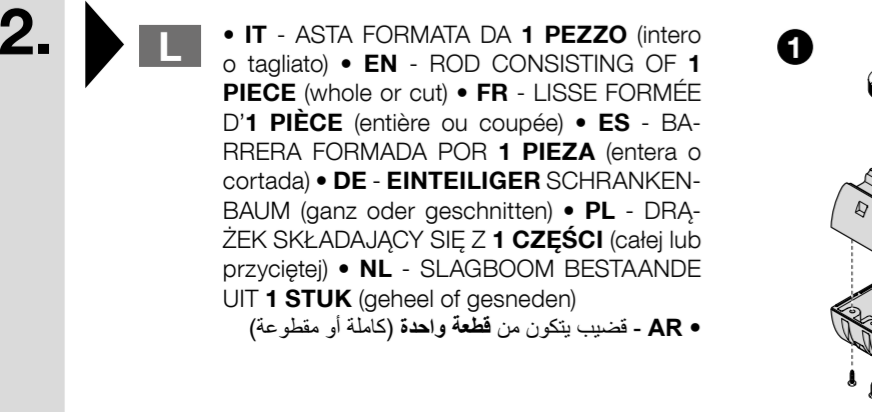
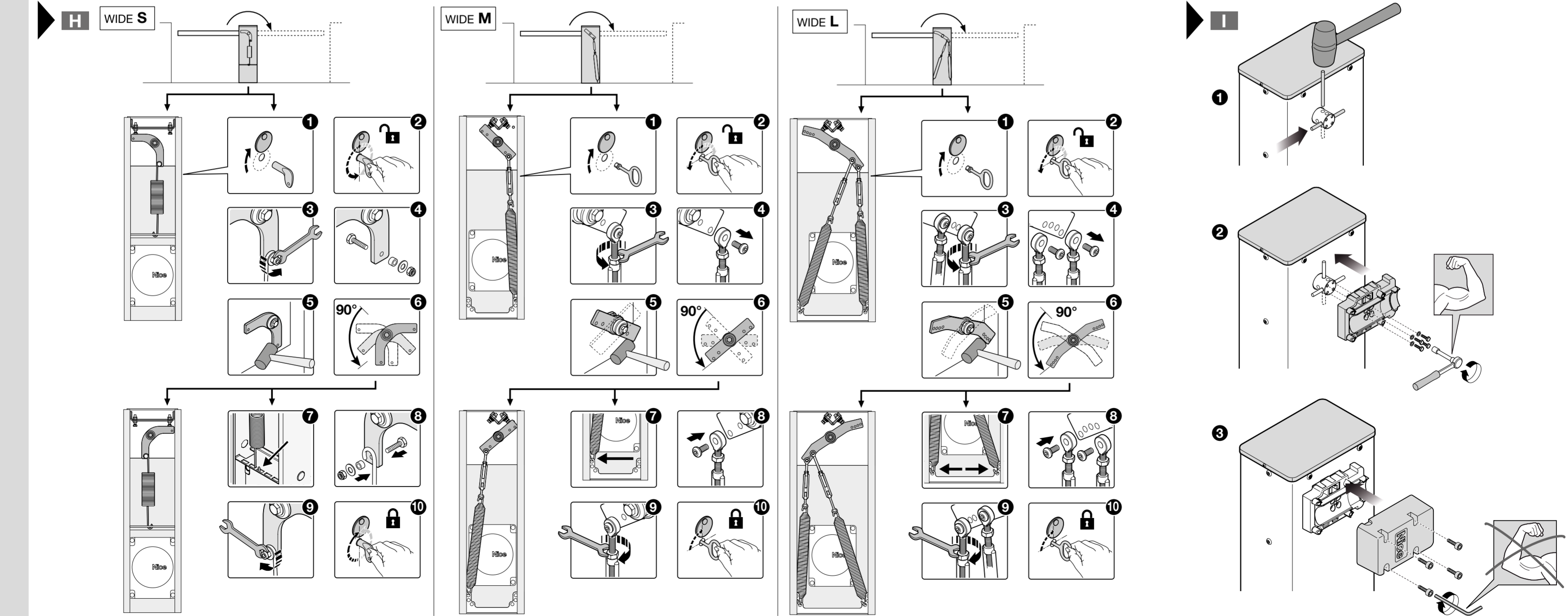
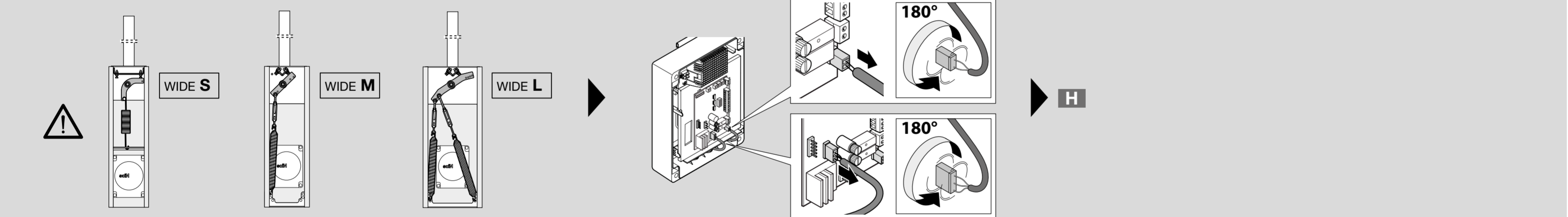
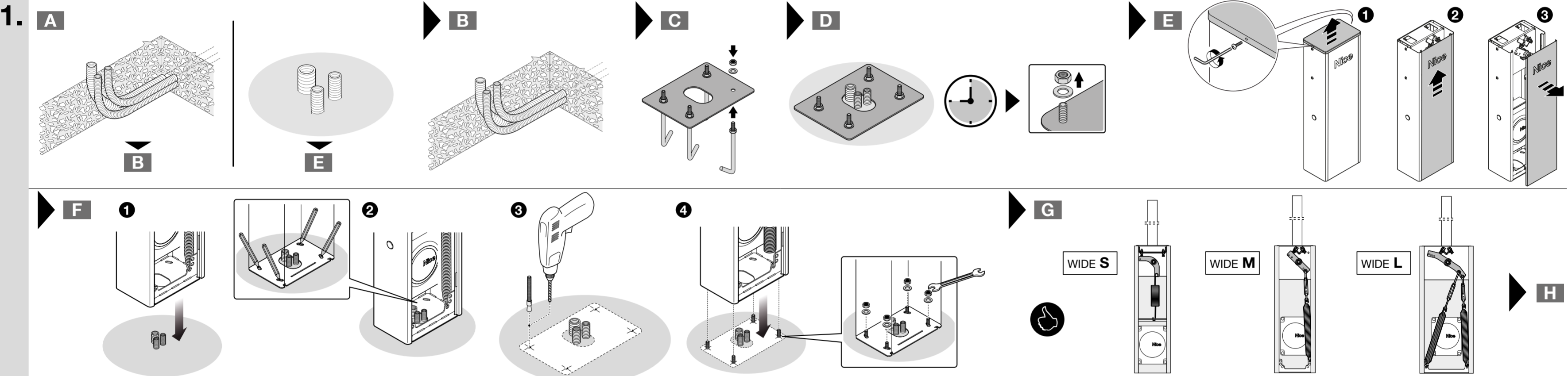
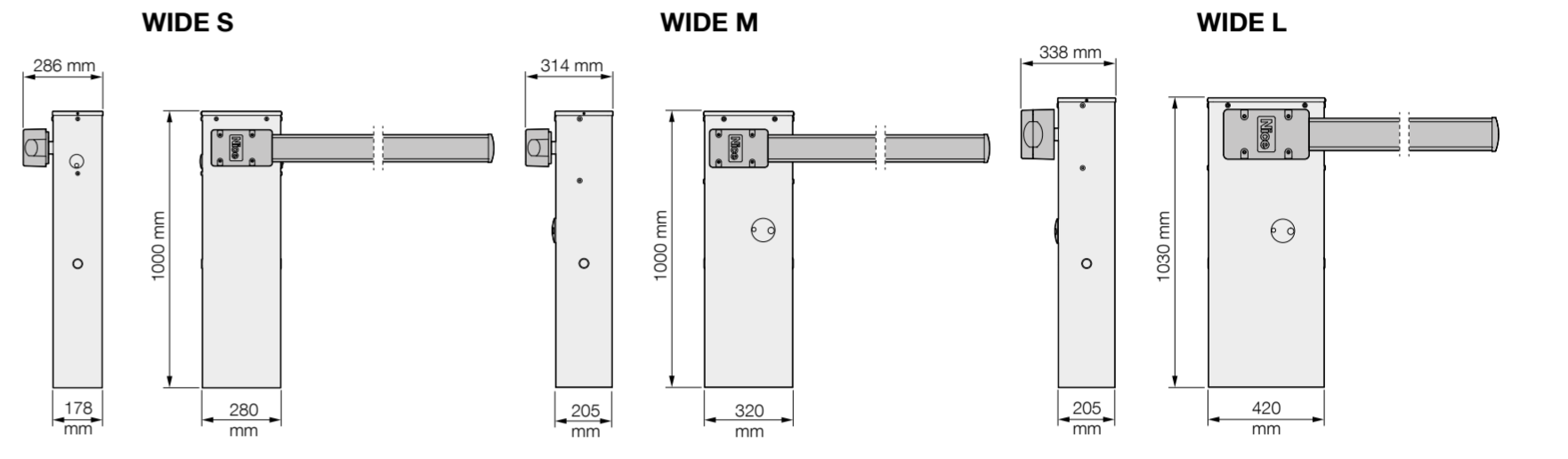
Nice

### PROGRAM SWITCH

Switch 1-2	IT	EN	FR	ES	DE	PL	NL	AR
OFF-OFF	Manuale (a uomo presente)	Manual (hold-to-run)	Manuel (homme mort)	Manual (hombre presente)	Manuell (Totmanri-Modus)	Ręczny (manualny)	Handmatig (persoon aanwezig)	يدوي (متحكم بالإنسان)
ON-OFF	Semiautomatico	Semiautomatic	Semi-automatique	Semiautomático	Halbautomatisch	Poliautomatyczne	Semi-automatisch	شبه آلي
OFF-ON	Automatico (chiusura automatica)	Automatic (automatic closing)	Automatique (fermeture automatique)	Automático (cierra automático)	Automatisch (automatische Schließung)	Automatyczny (zamknięcie automatyczne)	Automatisch (automatische sluiting)	آلي (غلق آلي)
ON-ON	Automatico + Chiude Sempre	Automatic + Always Closes	Automatique + Ferme Toujours	Automático + Cierra siempre	Automatisch + Schließt immer	Automatyczne + Zawsze zamyka	Automatisch + sluit altijd	آلي + يفتح دائما
Switch 3	IT	EN	FR	ES	DE	PL	NL	AR
ON	Condominiale (non disponibile in modo manuale)	Condominium (not available in manual mode)	Collectif (non disponible en mode manuel)	Condominio (no disponible en modo manual)	Wohnblockbetrieb (nicht im manuellen Modus verfügbar)	Zespół mieszkalny (nieodstępna w trybie ręcznym)	Appartementengebouwen (niet beschikbaar in de handmatige modus)	مشترك (غير متاح في الوضع اليدوي)
Switch 4	IT	EN	FR	ES	DE	PL	NL	AR
ON	Passo Passo (apre-chiude-apre)	Step-by-step (close-open-close)	Pas-à-pas (ouverture-fermeture-ouverture)	Paso a Paso (abre-cierra-abre)	Schrittbetrieb (Öffnet-Schließt-Öffnet)	Krok po kroku (otwiera-zamyka-otwiera)	Stap-voor-stap (openen-sluiten-openen)	خطوة بخطوة (افتح - اغلق - افتح)
OFF	Passo Passo (apre-stop-chiude)	Step-by-step (open-stop-close)	Pas-à-pas (ouverture-arêt-fermeture)	Paso a paso (abre-stop-cierra)	Schrittbetrieb (Öffnet-Stopp-Schließt)	Krok po kroku (otwiera-stop-zamyka)	Stap-voor-stap (openen-stopperen-sluiten)	خطوة بخطوة (فتح - إيقاف - اغلق)
Switch 5	IT	EN	FR	ES	DE	PL	NL	AR
ON-OFF	Prelampeggio	Pre-flashing	Préclignotement	Parpadeo previo	Vorwarnen	Wstępne miganie	Voorwaarschuwing	قبل الوميض
Switch 6	IT	EN	FR	ES	DE	PL	NL	AR
ON-OFF	Lampageggiante anche in pausa	Flashing also in pause	Clignotement également en pause	Intermitente también en pausa	Blinklicht auch in der Pause	Miga również podczas paazy	Knipperlicht eveneens in pauze	يوميض أيضا عند التوقف المؤقت
Switch 7	IT	EN	FR	ES	DE	PL	NL	AR
ON-OFF	Richiudi subito dopo "Foto" (se impostato in Automatico)	Close immediately after "Photo" (if set to Automatic)	Fermeture immédiate après "Photo" (si est programmé en mode Automatique)	Cerrar inmediatamente después de fotocélula (si está puesto en Automático)	Sofort nach Fotozellen schließen (bei der Einstellung Automatisch)	Zamknij natychmiast po "Foto" (jeśli ustawiony w trybie Automatycznym)	Onmiddellijk hersluiten na "Foto" (indien ingesteld op Automatisch)	يغلق بعد الصورة فوراً (إذا كان معيّن على آلي)
Switch 8	IT	EN	FR	ES	DE	PL	NL	AR
ON-OFF	"Foto" anche in apertura	"Photo" also in opening	"Photo", y compris en ouverture	Fotocélula también en apertura	Fotografie auch bei Öffnung	"Foto" również podczas otwierania	"Foto" ook tijdens openen	"الصورة" أيضا في الفتح
Switch 9	IT	EN	FR	ES	DE	PL	NL	AR
ON	Semaforo a senso unico	One-way traffic light	Feu à sens unique	Semáforo sentido único	Einbahn-Ampel	Światło ruchu jednokierunkowego	Verkeerslicht één richting	مصابيح المرور في اتجاه واحد
OFF	Spia cancello aperto (S.C.A.)	Gate open indicator (S.C.A.)	Témoin portail ouvert (T.P.O.)	Testigo cancela abierta (S.C.A.)	Kontrollleuchte Tor offen (S.C.A.)	Kontrolka otwartej bramy (S.C.A.)	Lampje hek open (S.C.A.)	مؤشر فتح البوابة (S.C.A.)
Switch 10	IT	EN	FR	ES	DE	PL	NL	AR
ON	Semaforo nei due sensi	Traffic light in both directions	Feu dans les deux sens	Semáforo en ambas direcciones	Ampel in zwei Richtungen	Światło ruchu dwukierunkowego	Stoptlicht in beide richtingen	مصابيح المرور في كلا الاتجاهين
OFF	Spia cancello aperto e luce di cortesia	Gate open indicator and courtesy light	Témoin portail ouvert et lampe d'accueil	Testigo de cancela abierta y luz de cortesía	Kontrollleuchte Tor offen und Zusatzleuchte	Kontrolka otwartej bramy i światło pomocnicze	Lampje hek open en gebruikerslicht	مؤشر فتح البوابة ومصابيح الصالون



- IT - Cavi da utilizzare (non inclusi) • EN - Cables to use (not included)
  - FR - Câbles à utiliser (non fournis) • ES - Cables a utilizar (no incluidos)
  - DE - Zu verwendende Kabel (nicht enthalten) • PL - Kable, jakich należy użyć (nieodstarzone w zestawie) • NL - Verplichte kabels (niet meegeleverd) • AR - الكابلات المطلوب استخدامها (غير مرفقة)
- |   |  |                    |
|---|--|--------------------|
| A | 3 x 1,5 mm <sup>2</sup> (included)       | 30 m max *         |
| B | N°1 cable: 2 x 1,5 mm <sup>2</sup>       | 10 m max           |
| C | N°1 cable RG58                           | 10 m max (L < 5 m) |
| D | N°1 cable: 2 x 0,25 mm <sup>2</sup> (TX) | 30 m max           |
| E | N°1 cable: 4 x 0,25 mm <sup>2</sup> (RX) | 30 m max           |
| F | N°2 cables: 2 x 0,5 mm <sup>2</sup> **   | 20 m max           |
- \* Cable > 30 m = N°1 cable: 3 x 2,5 mm<sup>2</sup> + ⊕  
\*\* N°2 cables: 2 x 0,5 mm<sup>2</sup> = N°1 cable: 4 x 0,5 mm<sup>2</sup>



**IT** Questo manuale è una sintesi delle fasi d'installazione e della messa in funzione con i valori di default: il manuale istruzioni completo (installazione, collegamenti, programmazioni parametri, diagnostica, ecc.) è scaricabile dal sito [www.niceforyou.com](http://www.niceforyou.com)

**EN** This manual is a summary of the installation and commissioning instructions, using the default values: the complete user manual (installation, connections, programming, diagnostics, etc.) is available for download from [www.niceforyou.com](http://www.niceforyou.com)

**FR** Ce manuel est un résumé des phases d'installation et de mise en service avec les valeurs par défaut : le mode d'emploi complet (installation, raccordements, programmation des paramètres, diagnostic, etc.) peut être téléchargé sur le site Internet [www.niceforyou.com](http://www.niceforyou.com)

**ES** Este manual es una síntesis de las fases de instalación y de la puesta en funcionamiento con los valores predefinidos: el manual de instrucciones completo (instalación, conexiones, programación de parámetros, diagnóstico, etc.) se puede descargar del sitio [www.niceforyou.com](http://www.niceforyou.com)

**DE** Diese Anleitung gibt einen Überblick über die Einrichtungs- und Inbetriebnahmephase mit den Standardeinstellungen: Die vollständige Anleitung (zu Einrichtung, Anschlüssen, Programmierung der Parameter, Diagnose, usw.) kann auf der Webseite [www.niceforyou.com](http://www.niceforyou.com) heruntergeladen werden

**PL** Niniejsza instrukcja jest streszczeniem etapów instalacji i uruchomienia z zastosowaniem wartości domyślnych: pełną instrukcję obsługi (instalacja, podłączenia, programowanie parametrów, diagnostyka, itd.) można pobrać ze strony internetowej [www.niceforyou.com](http://www.niceforyou.com)

**NL** Deze handleiding is een samenvatting van de stadia van installatie en inbedrijfstelling met de standaard waarden: de complete handleiding (installatie, bedrading, het programmeren van parameters, diagnostiek etc.) kan worden gedownload van de website [www.niceforyou.com](http://www.niceforyou.com)

**AR** هذا الدليل ملخص لتعليمات التركيب وبدء التشغيل باستخدام القيم الافتراضية: دليل المستخدم الكامل (التركيب والتوصيلات والبرمجة والتشخيص وما إلى ذلك) متاح للتحميل من [www.niceforyou.com](http://www.niceforyou.com)

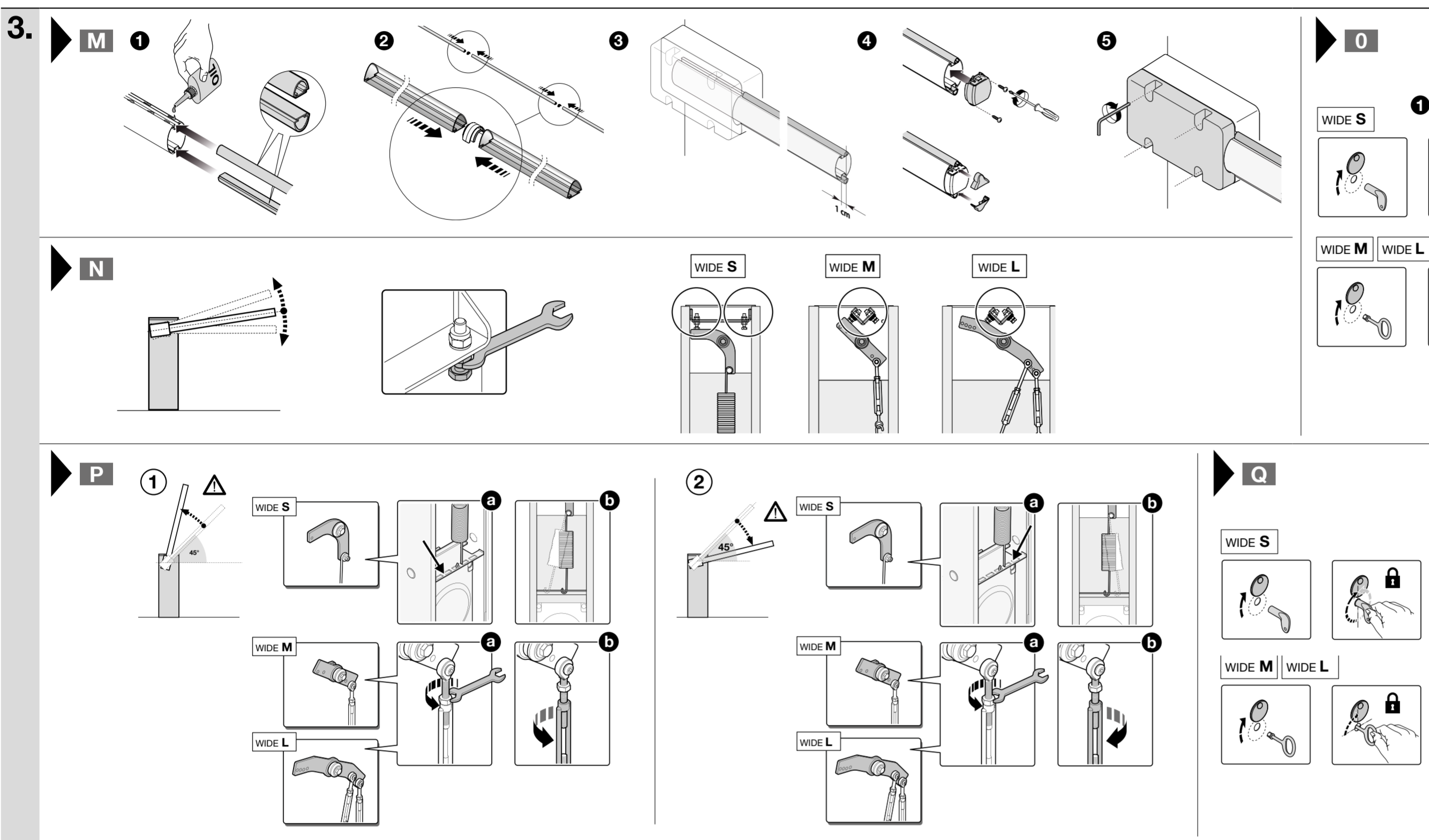
**IT** - Sblocco dell'automazione • **EN** - Releasing the automation • **FR** - Déblocage de l'automatisme • **ES** - Desbloqueo de la automatización • **DE** - Automatikbetrieb entriegeln • **PL** - Odblokowanie automatu • **NL** - Deblokkering van de automatisering • **AR** - تحرير التشغيل الآلي

**IT** - Blocco dell'automazione • **EN** - Locking the automation • **FR** - Blocage de l'automatisme • **ES** - Bloqueo de la automatización • **DE** - Automatikbetrieb sperren • **PL** - Zablokowanie automatu • **NL** - Blokkering van de automatisering • **AR** - إغلاق التشغيل الآلي

DEFAULT	
PROGRAM SWITCH: OFF	ON OFF 1 2 3 4 5 6 7 8 9 10
TP	<ul style="list-style-type: none"> <li>IT - Tempo Pausa</li> <li>EN - Pause Time</li> <li>FR - Temps de pause</li> <li>ES - Tiempo de pausa</li> <li>DE - Pausenzeit</li> <li>PL - Czas paauzy</li> <li>NL - Pauzeduur</li> <li>AR - مدة الإيقاف المؤقت</li> </ul>
FL	<ul style="list-style-type: none"> <li>IT - Forza Lavoro</li> <li>EN - Working Force</li> <li>FR - Force Travail</li> <li>ES - Fuerza Trabajo</li> <li>DE - Kraft bei Betrieb</li> <li>PL - Siła robocza</li> <li>NL - Werkkracht</li> <li>AR - قوة العمل</li> </ul>
FR	<ul style="list-style-type: none"> <li>IT - Forza Rallentamento</li> <li>EN - Deceleration Force</li> <li>FR - Force Ralentissement</li> <li>ES - Fuerza Ralentización</li> <li>DE - Kraft bei Verlangsamung</li> <li>PL - Siła zwalniania</li> <li>NL - Vertragskracht</li> <li>AR - قوة التباطؤ</li> </ul>
I	<ul style="list-style-type: none"> <li>IT - Stop Ampere</li> <li>EN - Stop Ampere</li> <li>FR - Arrêt Ampères</li> <li>ES - Stop Amperios</li> <li>DE - Stopp Ampere</li> <li>PL - Stop Amper</li> <li>NL - Stop Ampère</li> <li>AR - أمبير التوقف</li> </ul>

Complete manual: [www.niceforyou.com](http://www.niceforyou.com) SERIAL NUMBER: ..... DATE: .....

• IT - Da consegnare all'utilizzatore • EN - To be given to the user • FR - À remettre à l'utilisateur • ES - Para entregar al usuario • DE - Dem Endnutzer zu übergeben • PL - Do przekazania użytkownikowi • NL - Te overhandigen aan de gebruiker • AR - يتم إعطاؤها للمستخدم



**WIDE L**

**IT** con asta da 5 m = necessita di n°1 molla di bilanciamento posizionata/ancorata in modo da garantire il bilanciamento a 45° • con asta da 6/7 m = necessita di n°2 molle di bilanciamento

**EN** with 5 m rod = requires 1 balancing spring positioned/anchored so as to guarantee the balancing at 45° • with 6/7 m rod = requires 2 balancing springs

**FR** avec lisse de 5 m = requiert 1 ressort d'équilibrage positionné/fixé de manière à garantir l'équilibrage à 45° • avec lisse de 6/7 m = requiert 2 ressorts d'équilibrage

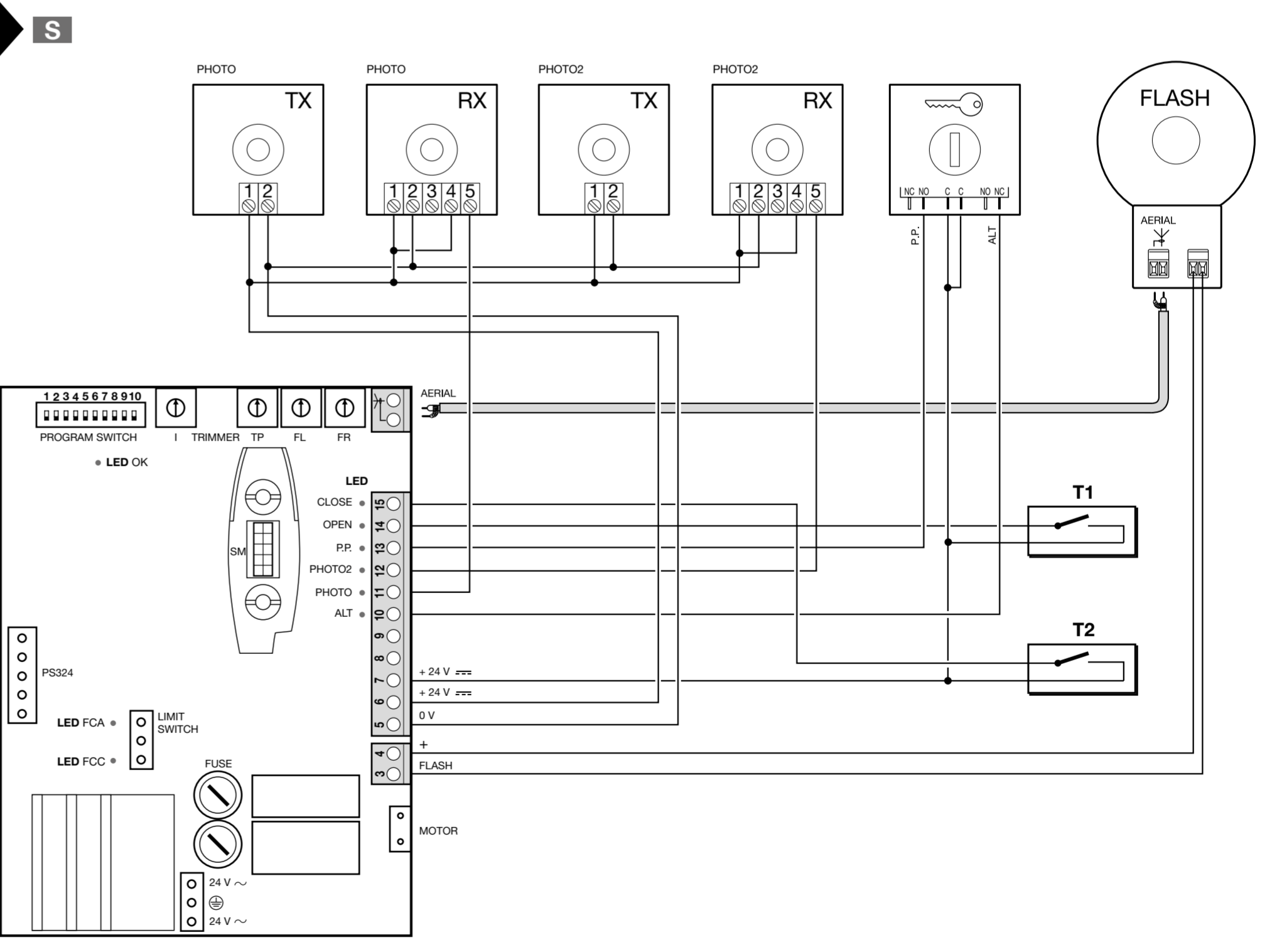
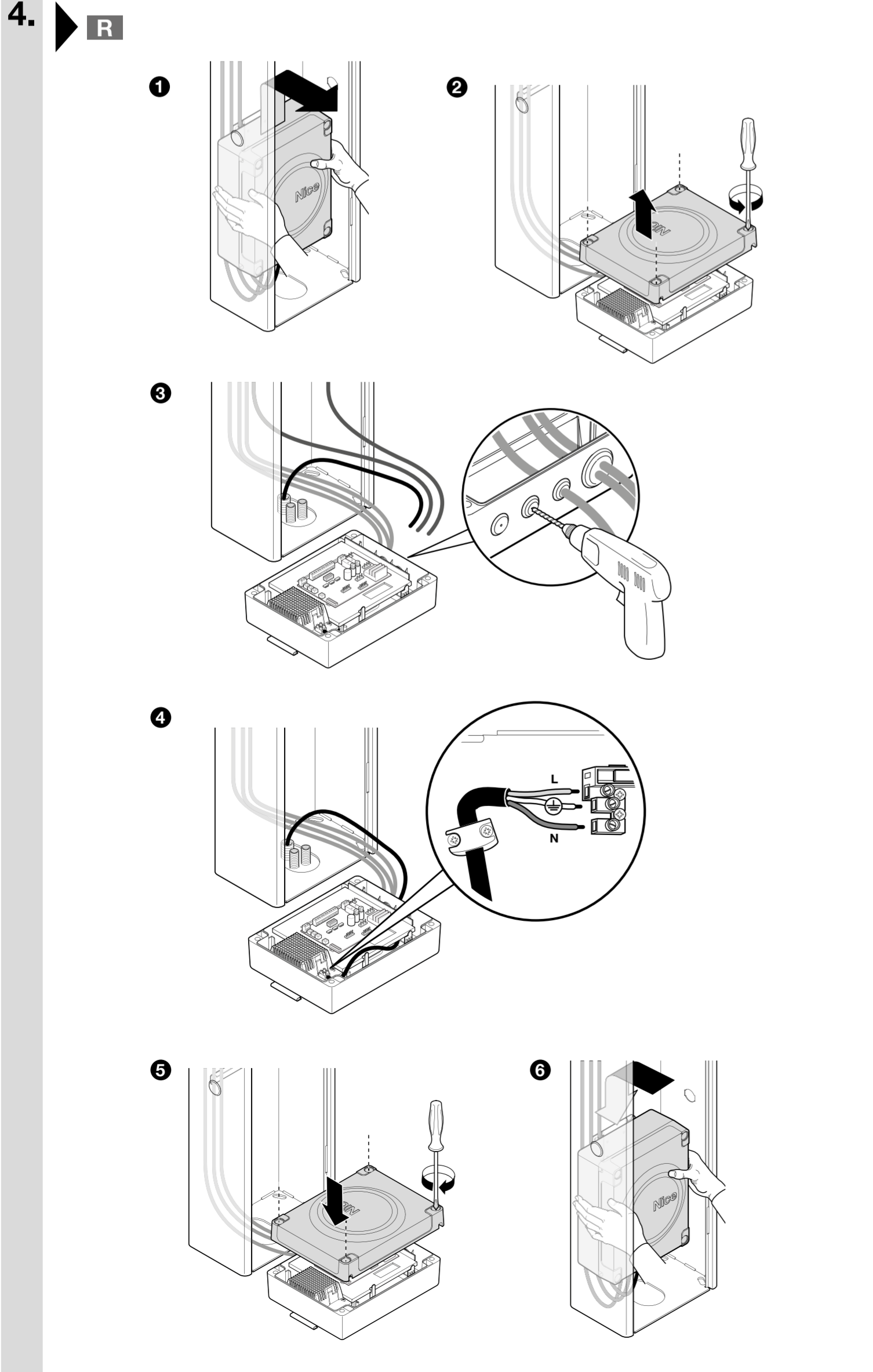
**ES** con varilla de 5 m = necesita 1 muelle de equilibrio empleado / anclado para garantizar el equilibrio a 45° • con varilla de 6/7 m = necesita 2 muelles de equilibrio

**DE** mit Schrankenbaum von 5 m = erfordert 1 Ausgleichsfeder, die so positioniert/verankert ist, dass ein Ausgleich von 45° gewährleistet wird • mit Schrankenbaum von 6-7 m = benötigt 2 Ausgleichsfedern

**PL** z ramieniem o długości 5 m = wymaga 1 sprężyny kompensacyjnej ustawionej/przytwierdzonej w sposób zapewniający kompensację do 45° • z ramieniem o długości 6/7 m = wymaga 2 sprężyn kompensacyjnych

**NL** met slagboom van 5 m = 1 balansveer nodig die zodanig gepositioneerd/verankerd is dat balancerend wordt gewaarborgd op 45° • met slagboom van 6/7 m = 2 balansveren nodig

**AR** مع قضيب 5 م = يتطلب زنبرك موازنة ممتوضع / مثبت لضمان الموازنة بزاوية 45 درجة • مع قضيب 6/7 م = يتطلب زنبركي موازنة



	IT	EN	FR	ES	DE	PL	NL	AR
AERIAL	ANTENNA	AERIAL	ANTENNE	ANTENA	ANTENNE	ANTENA	ANTENNE	هوائي
PROGRAM SWITCH	MICRO INTERRUPTORI	MICRO SWITCHES	MICRO-INTERRUPTEURS	MICRO INTERRUPTORES	MIKRO-SCHALTER	MIKRO WYŁĄCZNIKI	MICRO-SCHAKELAARS	مفتاح صغيرة
TRIMMER	TRIMMER DI REGOLAZIONE	ADJUSTMENT TRIMMER	POTENTIOMÈTRE DE REGLAGE	TRIMMER DE REGULACIÓN	TRIMMER ZUR EINSTELLUNG	POKRETLÓ REGULACYJNE	TRIMMER VOOR REGELING	إذة التثبيت للحديد
LED OK	LED OK	OK LED	LED OK	LED OK	LED OK	DIODA LED OK	LED OK	مصابيح LED OK
LED OPEN	LED APRE	LED OPEN	LED OUVERTURE	LED ABRE	LED ÖFFNET	Dioda OTWIERA	LED OPENEN	مصابيح LED OPEN (مفتوح)
LED CLOSE	LED CHIUDE	LED CLOSE	LED FERMETURE	LED CIERRA	LED SCHLIESST	Dioda ZAMYKA	LED SLUITEN	مصابيح LED CLOSE (مغلق)
LED P.P.	LED PASSO PASSO	STEP-BY-STEP LED	LED PAS-À-PAS	LED PASO PASO	LED SCHRITTMOTOR	Dioda LED KROK-PO KROKU	LED STAP-VOOR-STAP	مصابيح LED للتشغيل خطوة بخطوة
LED PHOTO2	LED FOTOCÉLULE	PHOTOCELL LEDS	LED PHOTOCELLULES	LED FOTOCÉLULAS	LED FOTOZELLEN	DIODA LED FOTOKOMÓREK	LED FOTOCELLEN	مصابيح LED الخلايا الضوئية
LED PHOTO	LED FOTOCÉLULE	PHOTOCELL LEDS	LED PHOTOCELLULES	LED FOTOCÉLULAS	LED FOTOZELLEN	DIODA LED FOTOKOMÓREK	LED FOTOCELLEN	مصابيح LED الخلايا الضوئية
LED FCC	LED FINECORSIA CHIUSURA	LED LIMIT SWITCH CLOSE	LED FIN DE COURSE FERMETURE	LED TOPE CIERRE	LED ENDSCHALTER SCHLIESSUNG	DIODA WYŁĄCZNIKA KRANOWEGO ZAMYKANIA	LED EINDAANSLAG SLUITEN	مصابيح LED المفاتيح الحدي مغلق
LED FCA	LED FINECORSIA APERTURA	LED LIMIT SWITCH OPEN	LED FIN DE COURSE OUVERTURE	LED TOPE APERTURA	LED ENDSCHALTER ÖFFNUNG	DIODA WYŁĄCZNIKA KRANOWEGO OTWIERANIA	LED EINDAANSLAG OPENEN	مصابيح LED المفاتيح الحدي مفتوح
LIMIT SWITCH	FINE CORSA	LIMIT SWITCH	FIN DE COURSE	TOPE	ENDSCHALTER	WYŁĄCZNIK KRANOWY	EINDAANSLAG	المفتاح الحدي
FLASH	LAMPEGGIANTE	FLASHER	CLIGNOTANT	INTERMITENTE	BLINKLEUCHTE	LAMPKA OSTRZEGAWCZA	KNIPPERLICHT	ومضات
MOTOR	MOTORE	MOTOR	MOTEUR	MOTOR	MOTOR	SILNIK	MOTOR	MOTOR (المحرك)
FUSE	FUSIBILE	FUSE	FUSIBLE	FUSIBLE	SICHERUNG	BEZPIECZNIK	ZEKERING	مطمهر